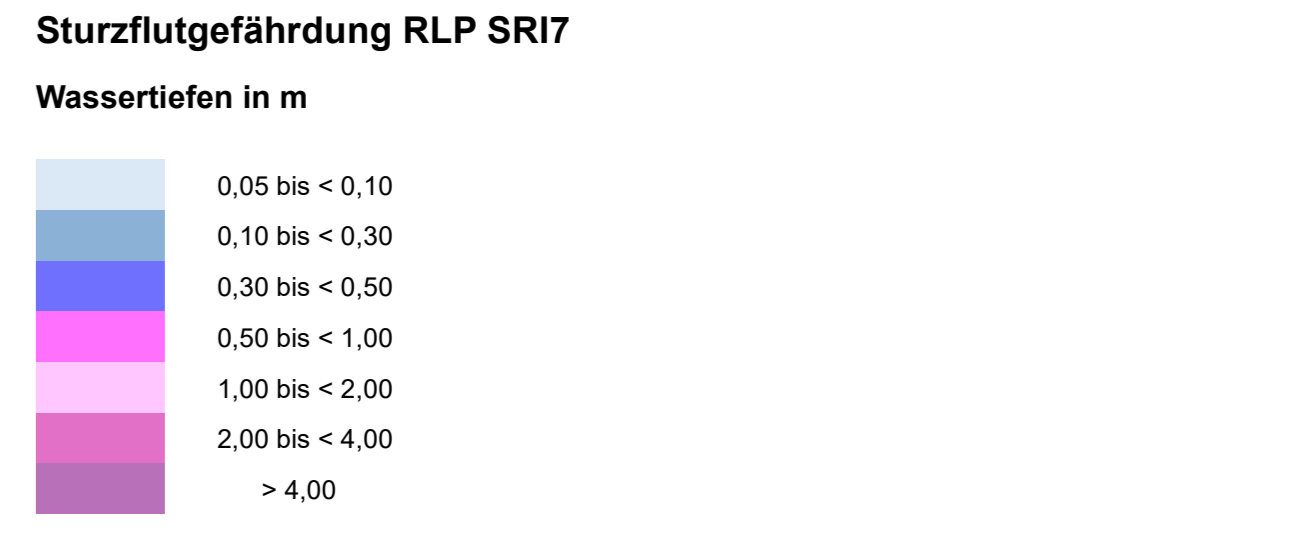
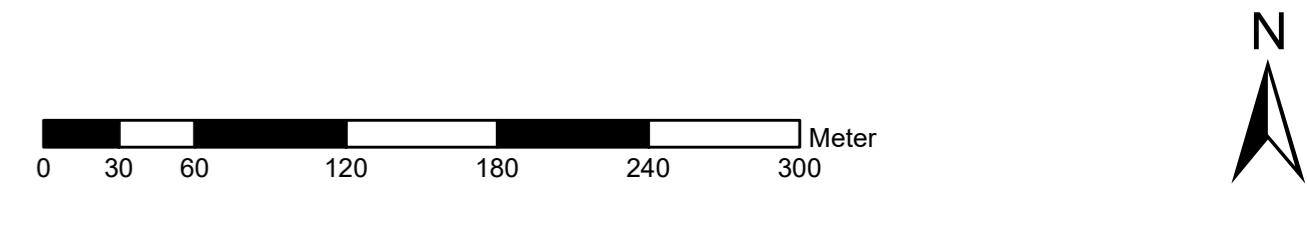
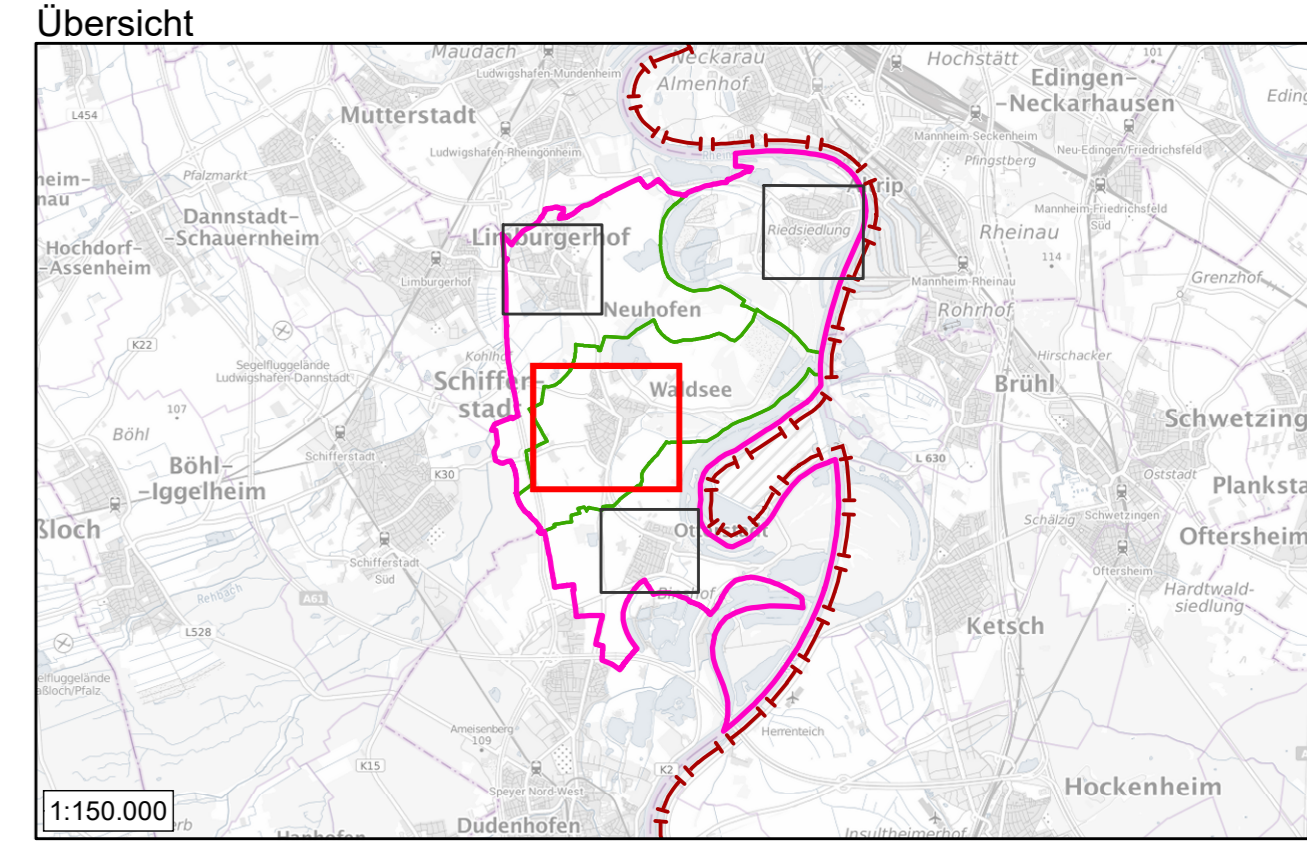


- Zeichenerklärung**
- Landesgrenze
 - Grenze Verbandsgemeinde
 - Grenze Ortsgemeinde
 - Gebäude
 - öffentl. Gebäude
 - Fließgewässer
 - Stehende Gewässer
 - POI OG Waldsee
 - Interessensbereich
 - geklärt
 - Route Stadtsparzierung



Koordinatensystem: ETRS 1989 UTM Zone 32N
 Datengrundlagen:
 Geobasisdaten © GeoBasis-DE / LVermGeoRP (2022), di-derby-2.0, http://www.lvemgeo.rlp.de
 Sturzflutgefährdung SR17 © Landesamt für Umwelt, Rheinland-Pfalz (LU)
 TopPlus Open © Bundesamt für Kartographie und Geodäsie 2024, Datenquellen: https://gpx.geodatenzentrum.de/web_public/ Datenquellen_TopPlus_Open.pdf



Auftraggeber: **Verbandsgemeinde Rheinauen**
 Neuhofen - Altrip - Waldsee - Otterstadt

Projekt: **Örtliches Hochwasser- und Starkregenvorsorgekonzept**

Planbezeichnung: **Sturzflutgefährdung RLP SR17
 OG Waldsee
 Arbeitsstand vom 26.03.2024**

Projekt-Nr.: RHA21287.43
 Plan-/Anlage-Nr.: **B-1.1.4**
 Maßstab: 1:3.000

BJO
 BJÖRNSEN BERATENDE INGENIEURE
 Björnsen Beratende Ingenieure GmbH
 Main-Trail 3, 55071 Kallau
 Telefon: +49 261 88 974, Telefax: +49 261 88 51-191
 info@bjoen.de, www.bjoen.de
 Niederlassung Siegen

Bearb.:	26.03.2024	Heider
GIS:	26.03.2024	Seybold
Gepr.:	26.03.2024	Heider