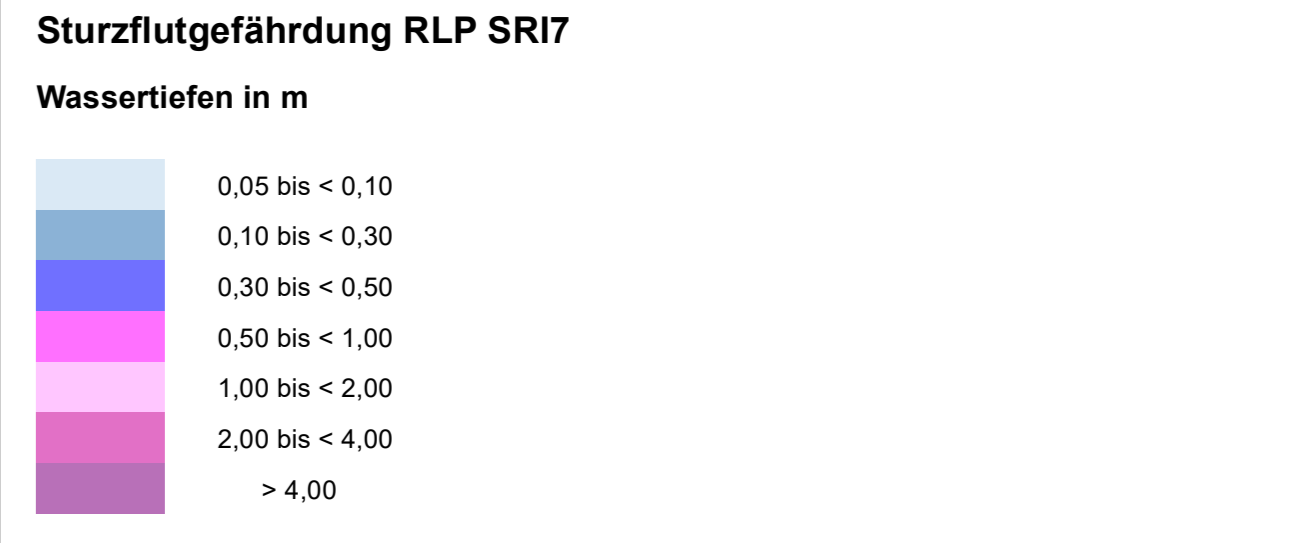
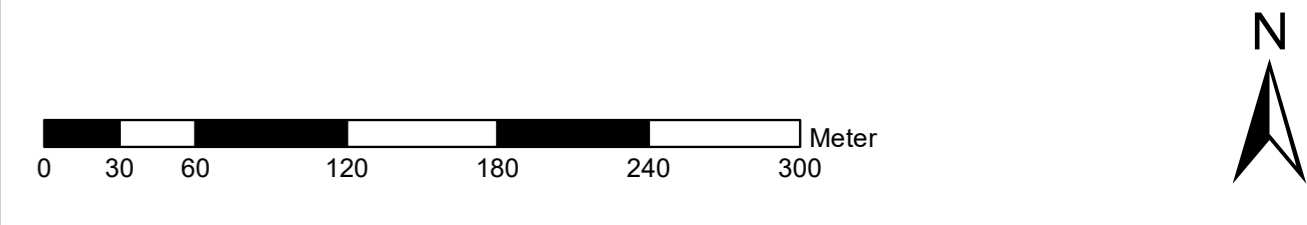
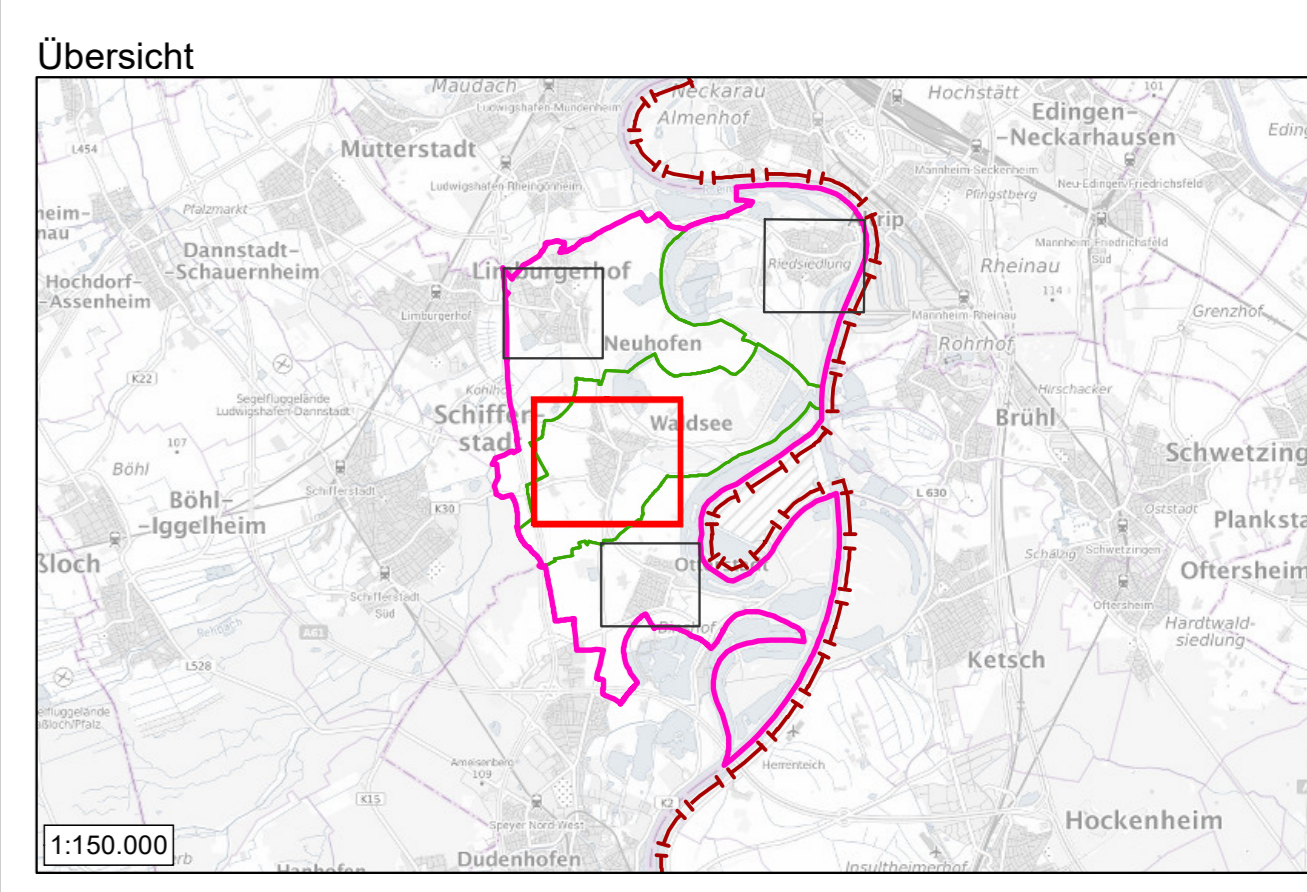


- ### Zeichenerklärung
- Landesgrenze
 - Grenze Verbandsgemeinde
 - Grenze Ortsgemeinde
 - Gebäude
 - öffentl. Gebäude
 - Fließgewässer
 - Stehende Gewässer
 - POI OG Waldsee
 - Interessensbereich
 - geklärt
 - Route Stadtspezierring



Koordinatensystem: ETRS 1989 UTM Zone 32N
 Datengrundlagen:
 Geobasisdaten © GeoBasis-DE / LVermGeoRP (2022), © de-by-2-0, http://www.lvvermgeo.rp.de
 Sturzflutgefährdung SR17 © Landesamt für Umwelt, Rheinland-Pfalz (LU)
 TopPlus Open © Bundesamt für Kartographie und Geodäsie 2024. Datenquellen: https://gpx.geodatenzentrum.de/web_public/Datenquellen_TopPlus_Open.pdf



Auftraggeber: **Verbandsgemeinde Rheinauen**
 Neuhofen - Altrip - Waldsee - Otterstadt

Projekt: **Örtliches Hochwasser- und Starkregenvorsorgekonzept**

Planbezeichnung: **Sturzflutgefährdung RLP SR10 4h
 OG Waldsee
 Arbeitsstand vom 27.03.2024**

Projektleitung: **BJO**
BJÖRNSEN BERATENDE INGENIEURE
 Björnsen Beratende Ingenieure GmbH
 Mainstr. 13, 55075 Koblenz
 Telefon: +49 261 88 51 33 | Telefax: +49 261 88 51 101
 info@bjoen.de, www.bjoen.de
 Niederlassung: Speyer

Projekt-Nr.:	RHA21287.43
Plan-/Anlage-Nr.:	B-1.1.4
Maßstab:	1:3.000
Bearb.:	27.03.2024 Heiser
GIS:	27.03.2024 Seybold
Gepr.:	27.03.2024 Heiser