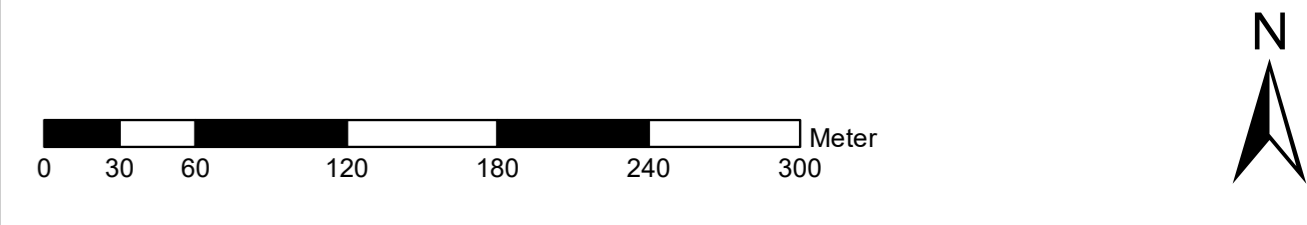
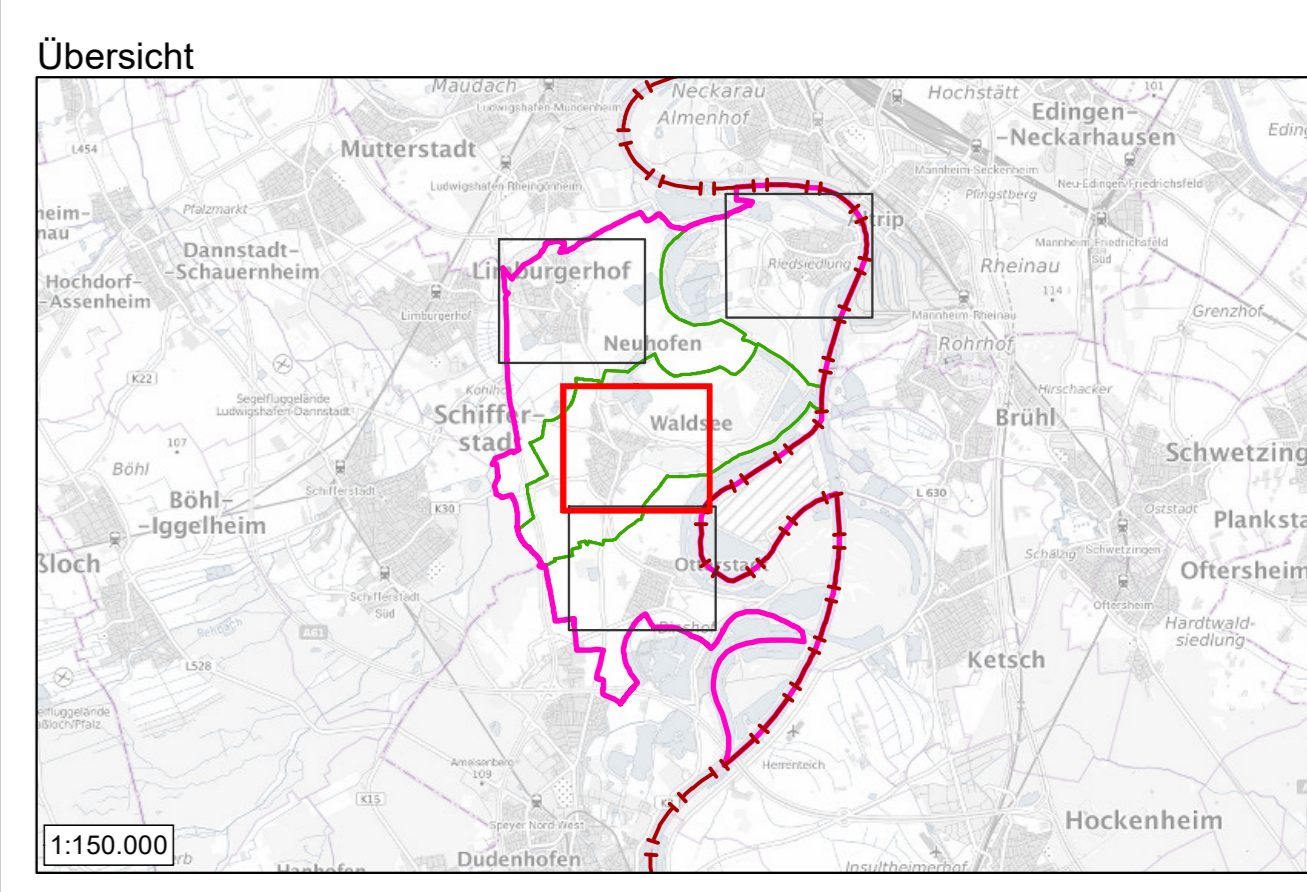


- ### Zeichenerklärung
- Landesgrenze
  - Grenze Verbandsgemeinde
  - Grenze Ortsgemeinde
  - Gebäude
  - öffentl. Gebäude
  - Fließgewässer
  - Stehende Gewässer
  - Deichlinie (Bestand)



Koordinatensystem: ETRS 1989 UTM Zone 32N  
 Datengrundlagen:  
 Geobasisdaten (ALKIS, Verwaltungsgrenzen) © GeoBasis-DE / LVermGeoRP (2022), d-deby-2-0, <http://www.lvermgeo.rlp.de>  
 HWK © Landesamt für Umwelt, Rheinland-Pfalz (L.U.), [www.lfu.rlp.de](http://www.lfu.rlp.de)  
 WMT (ACTION BLU+) © Landesamt für Umwelt, Rheinland-Pfalz (L.U.), [www.lfu.rlp.de](http://www.lfu.rlp.de)  
 TopPlus Open © Bundesamt für Kartographie und Geodäsie 2022, Datenquellen: [https://nls.geodatenzentrum.de/wvt\\_public/](https://nls.geodatenzentrum.de/wvt_public/)  
 Datenquellen: TopPlus\_Open.pdf



Auftraggeber:  <b>Verbandsgemeinde Rheinauen</b> Neuhofen - Altrip - Waldsee - Otterstadt	Projekt: <p style="text-align: center;"><b>Örtliches Hochwasser- und Starkregenvorsorgekonzept</b></p> Planbezeichnung: Hochwassergefahrenkarte HQ <sub>extrem</sub> OG Waldsee
 <b>BJÖRNSEN BERATENDE INGENIEURE</b> <small>                     Björn-Jens Björnsen                      Main: 07143 92070-1000                      Telefax: +49 261 88 57 00   Telefax: +49 261 88 51 191                      E-Mail: <a href="mailto:info@bjornsen.de">info@bjornsen.de</a>   <a href="http://www.bjornsen.de">www.bjornsen.de</a>                      Niederlassung: <a href="http://www.bjornsen.de">www.bjornsen.de</a> </small>	Projekt-Nr.: RHA21287.43 Plan-/Anlage-Nr.: <b>B-1.1.3</b> Maßstab: 1:3.000 Bearb.: 27.03.2024 Heiser GIS: 27.03.2024 Seybold Gepr.: 27.03.2024 M. Probst