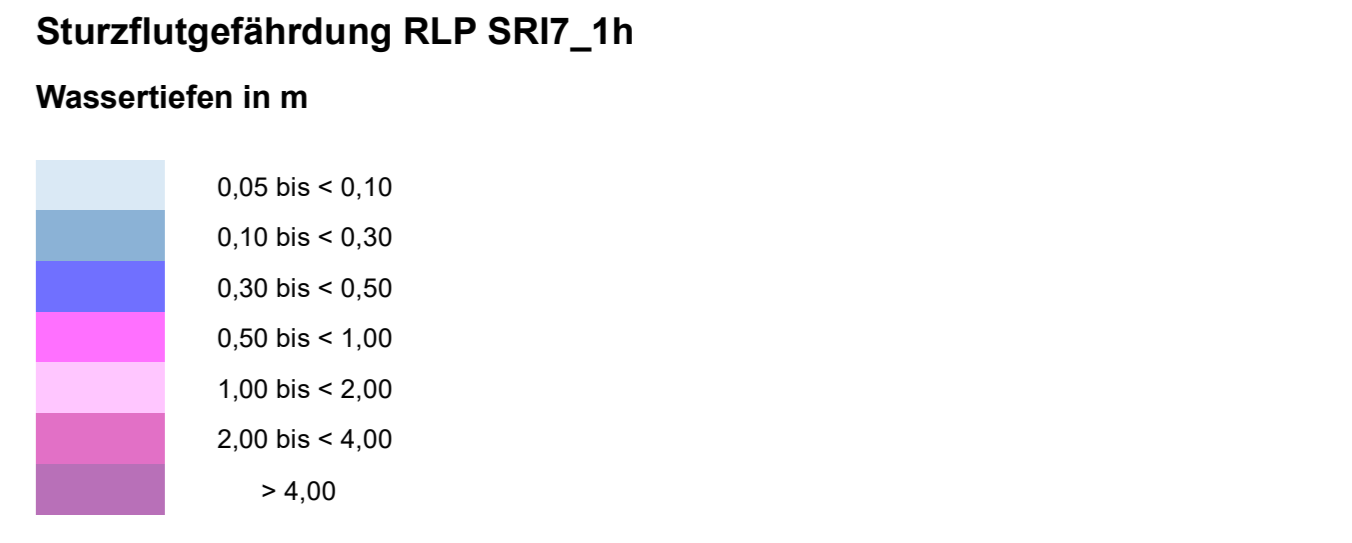
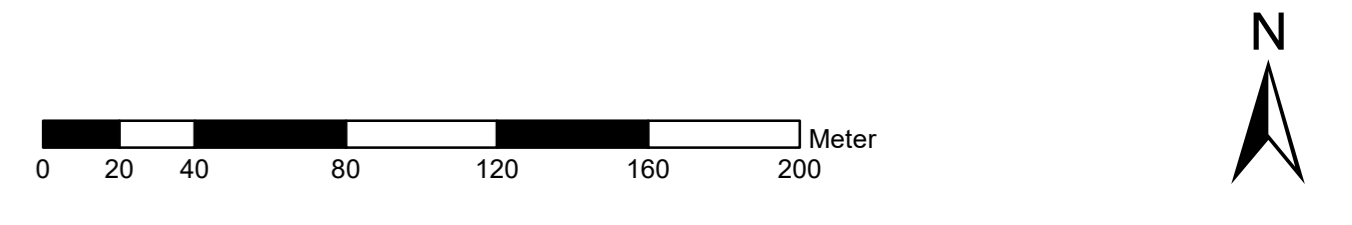
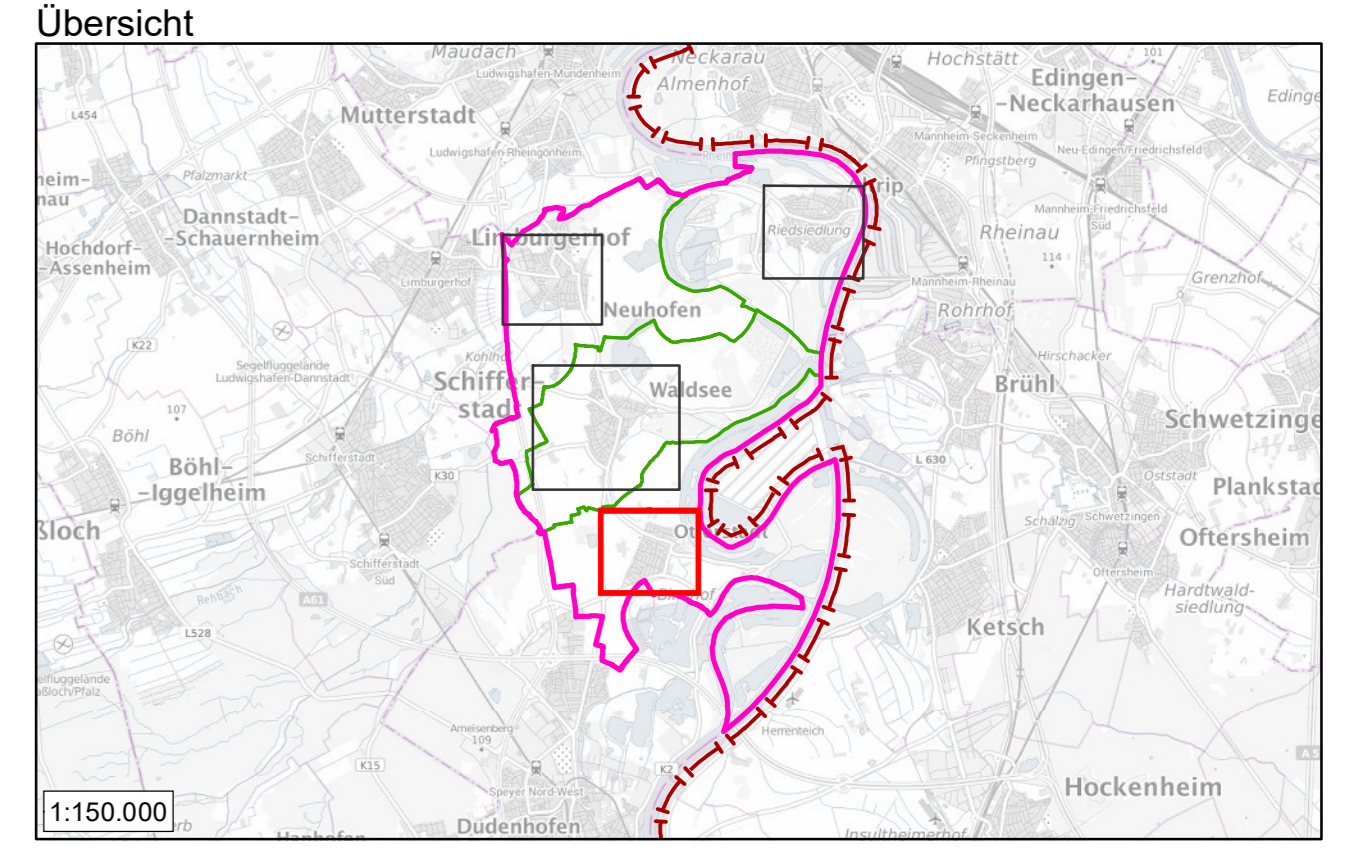


- ### Zeichenerklärung
- Landesgrenze
  - Grenze Verbandsgemeinde
  - Grenze Ortsgemeinde
  - Gebäude
  - öffentl. Gebäude
  - Fließgewässer
  - Stehende Gewässer
  - POI OG Otterstadt
  - Interessensbereich
  - geklärt



Koordinatensystem: ETRS 1989 UTM Zone 32N  
 Datengrundlagen:  
 Geobasisdaten © GeoBasis-DE / LVermGeoRP (2022), di-derby-2.0, http://www.lvvermgeo.rlp.de  
 Sturzflutgefährdung SR17 © Landesamt für Umwelt, Rheinland-Pfalz (LUU)  
 TopPlus Open © Bundesamt für Kartographie und Geodäsie 2024, Datenquellen: https://ngs.geodatenzentrum.de/web\_public/ Datenquellen\_TopPlus\_Open.pdf



Auftraggeber: **Verbandsgemeinde Rheinauen**  
 Neuhofen - Altrip - Waldsee - Otterstadt

Projekt: **Örtliches Hochwasser- und Starkregenvorsorgekonzept**

Planbezeichnung: **Sturzflutgefährdung RLP SR17\_1h**  
**OG Otterstadt**  
**Arbeitsstand vom 10.04.2024**

**BJÖRNSEN BERATENDE INGENIEURE**  
 Björnswerk Beratungs- und Ingenieur-Gesellschaft  
 Markt 17/13, 55075 Koblenz  
 Telefon: +49 30 261 88 97 6, Telefax: +49 261 88 91 191  
 info@bjornsen.de, www.bjornsen.de  
 Niederlassung Speyer

Projekt-Nr.:	RHA21287.43
Plan-/Anlage-Nr.:	<b>B-1.1.3</b>
M Maßstab:	1:2.000
Bearb.:	10.04.2024 Heider
GIS:	10.04.2024 Seybold
Gepr.:	10.04.2024 Heider