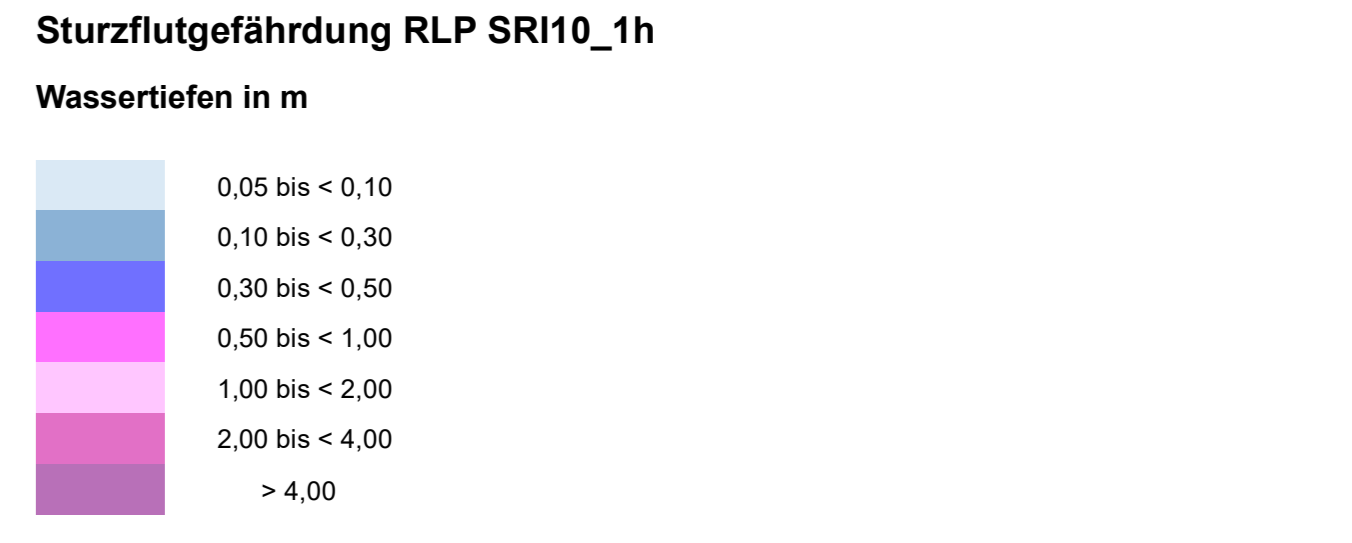
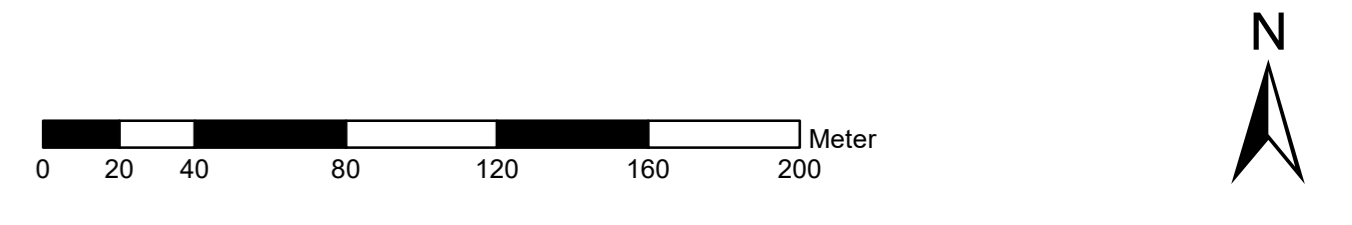
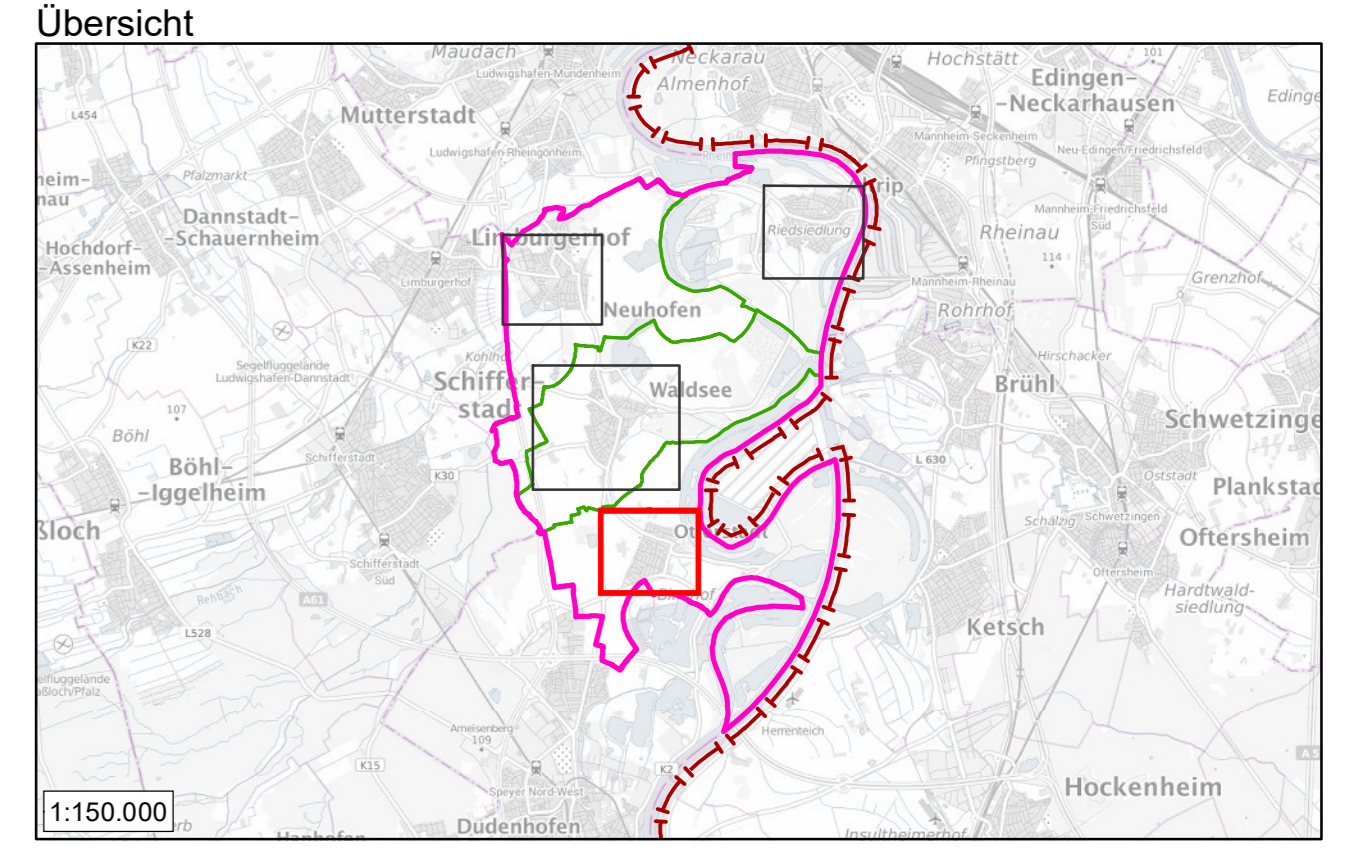


- ### Zeichenerklärung
- Landesgrenze
 - Grenze Verbandsgemeinde
 - Grenze Ortsgemeinde
 - Gebäude
 - öffentl. Gebäude
 - Fließgewässer
 - Stehende Gewässer
 - POI OG Otterstadt
 - Interessensbereich
 - geklärt



Koordinatensystem: ETRS 1989 UTM Zone 32N
 Datengrundlagen:
 Geobasisdaten © GeoBasis-DE / LVermGeoRP (2022), di-darby-2.0, http://www.lvemgeo.rlp.de
 Sturzflutgefährdung SR1P © Landesamt für Umwelt, Rheinland-Pfalz (LU)
 TopPlus Open © Bundesamt für Kartographie und Geodäsie 2024, Datenquellen: https://ngx.geodatenzentrum.de/web_public/ Datenquellen_TopPlus_Open.pdf



Auftraggeber: **Verbandsgemeinde Rheinauen**
 Neuhofen - Altrip - Waldsee - Otterstadt

Projekt: **Örtliches Hochwasser- und Starkregenvorsorgekonzept**

Planbezeichnung: **Sturzflutgefährdung RLP SR10 1h**
OG Otterstadt
Arbeitsstand vom 10.04.2024

BJO
 BJÖRNSEN BERATENDE INGENIEURE

Projekt-Nr.: RHA21287.43
 Plan-/Anlage-Nr.: **B-1.1.3**
 Maßstab: 1:2.000

Bearb.:	10.04.2024	Heider
GIS:	10.04.2024	Seybold
Gepr.:	10.04.2024	Heider

Björnsen Beratende Ingenieure GmbH
 Markt 17/13, 55075 Koblenz
 Telefon: +49 30 26 89 97 0, Telefax: +49 261 88 51 191
 info@bjornsen.de, www.bjornsen.de
 Niederlassung Speyer