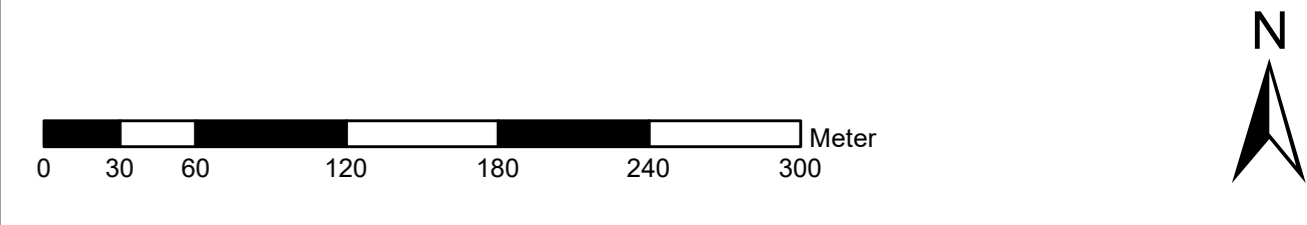
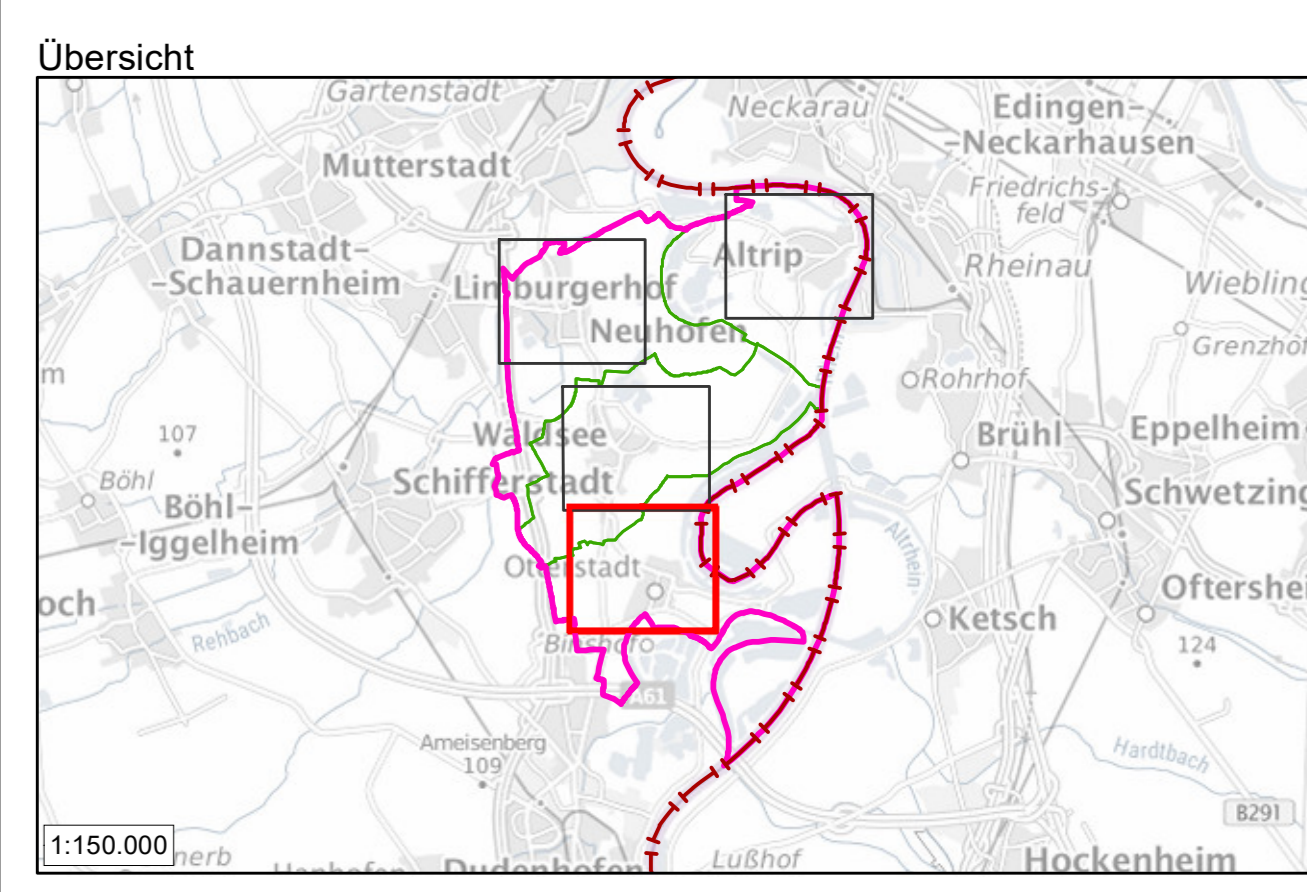


- ### Zeichenerklärung
- Landesgrenze
  - Grenze Verbandsgemeinde
  - Grenze Ortsgemeinde
  - Gebäude
  - öffentl. Gebäude
  - Fließgewässer
  - Stehende Gewässer
  - Deichlinie (Bestand)



Koordinatensystem: ETRS 1989 UTM Zone 32N  
 Datengrundlagen: Geobaldaten (ALKIS, Verwaltungsgrenzen) © GeoBasis DE / LVermGeoPP (2022), d-deby-2.0, <http://www.hvermgeo.rlp.de>  
 HWK © Landesamt für Umwelt, Rheinland-Pfalz (LUA)  
 TopPlus Open © Bundesamt für Kartographie und Geodäsie 2024, Datenquellen: [https://rgp.geodatenzentrum.de/web\\_public/Datenquellen\\_TopPlus\\_Open.pdf](https://rgp.geodatenzentrum.de/web_public/Datenquellen_TopPlus_Open.pdf)



Auftraggeber: **Verbandsgemeinde Rheinauen**  
 Neuhofen - Altrip - Waldsee - Otterstadt

Projekt: **Örtliches Hochwasser- und Starkregenvorsorgekonzept**

Planbezeichnung: **Hochwassergefahrenkarte HQ<sub>extram</sub> OG Otterstadt**

**BJO**  
 BJÖRNSEN BERATENDE INGENIEURE  
 Björnsen Beratende Ingenieure GmbH  
 Heine-Platz 3, 55075 Koblenz  
 Telefon: +49 261 88 97 0 | Telefax: +49 261 88 91 191  
 info@bjoen.de, www.bjoeren.de  
 Niederlassung Speyer

Projekt-Nr.:	RHA21287.43
Plan-/Anlage-Nr.:	<b>B-1.1.4</b>
Maßstab:	1:3.000
Bearb.:	09.04.2024 Heider
GIS:	09.04.2024 Seybold
Gepr.:	09.04.2024 M. Probst