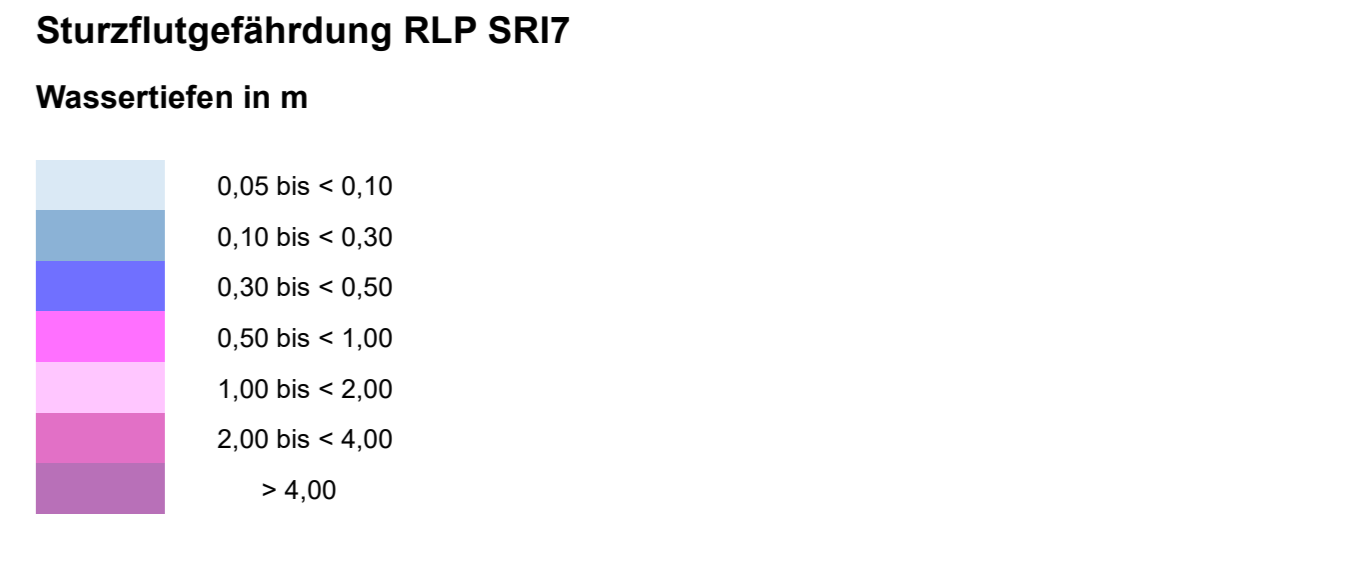
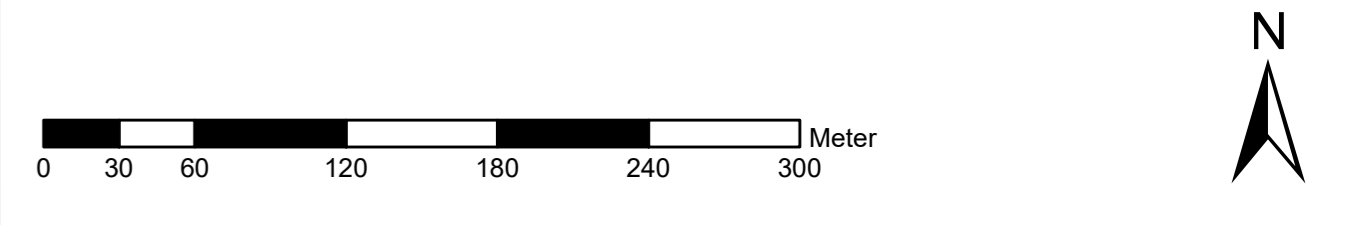
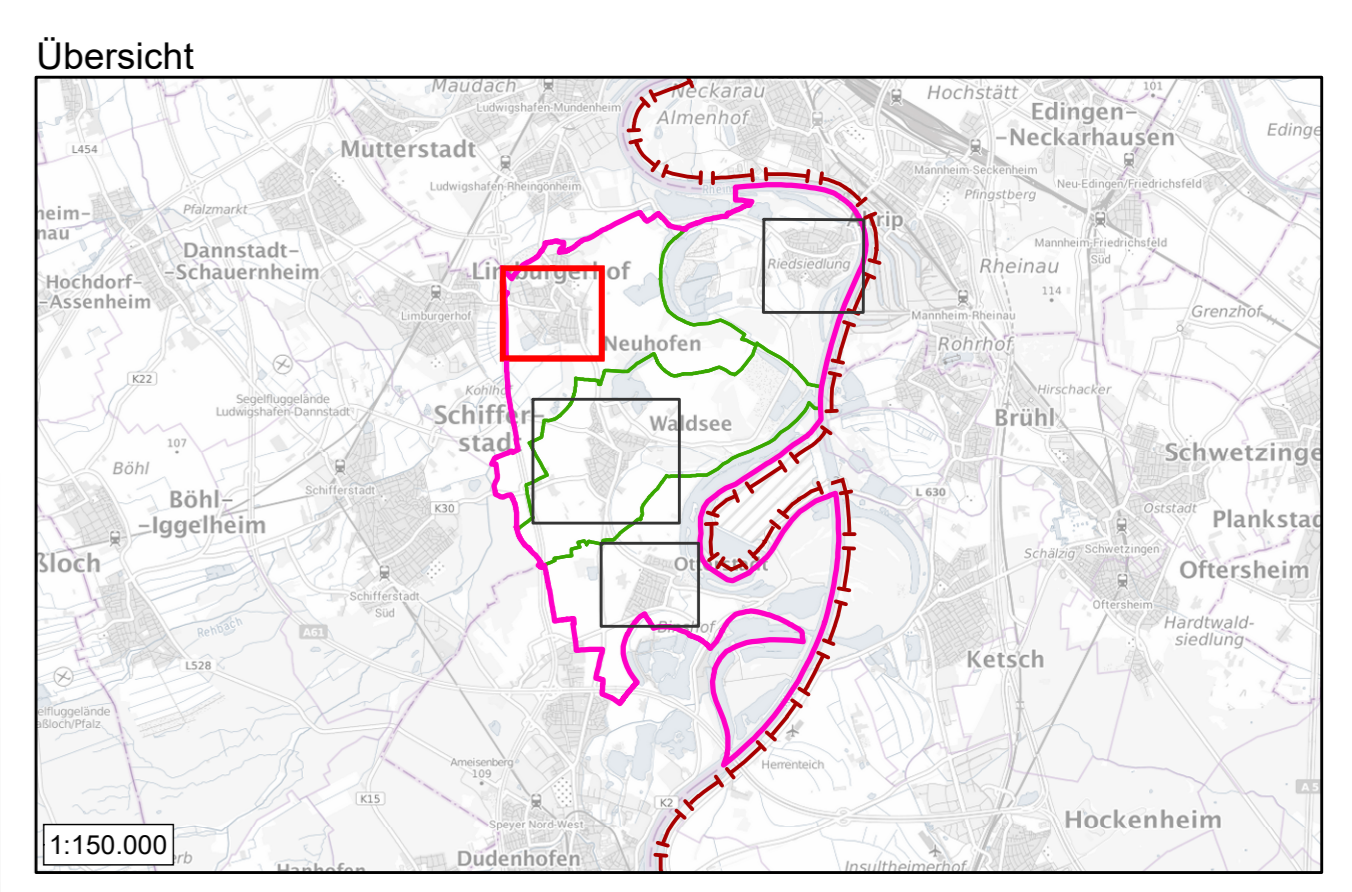


- ### Zeichenerklärung
- Landesgrenze
  - Grenze Verbandsgemeinde
  - Grenze Ortsgemeinde
  - Gebäude
  - öffentl. Gebäude
  - Fließgewässer
  - Stehende Gewässer
  - POI OG Waldsee
  - Interessensbereich
  - geklärt
  - Route Stadspaziergang



Koordinatensystem: ETRS 1989 UTM Zone 32N  
 Datengrundlagen:  
 Geobasisdaten © GeoBasis-DE / LVermGeoRP (2022), di-deby-2.0, <http://www.lvvermgeo.rlp.de>  
 Sturzflutgefährdung SR17 © Landesamt für Umwelt, Rheinland-Pfalz (LU)  
 TopPlus Open © Bundesamt für Kartographie und Geodäsie 2024, Datenquellen: [https://gpx.geodatenzentrum.de/web\\_public/Datenquellen\\_TopPlus\\_Open.pdf](https://gpx.geodatenzentrum.de/web_public/Datenquellen_TopPlus_Open.pdf)



Auftraggeber: **Verbandsgemeinde Rheinlaan**  
 Neuhoen - Altrip - Waldsee - Otterstadt

Projekt: **Örtliches Hochwasser- und Starkregenvorsorgekonzept**

Planbezeichnung: **Sturzflutgefährdung RLP SR17  
 OG Neuhoen  
 Arbeitsstand vom 26.03.2024**

Projekt-Nr.: RHA21287.43  
 Plan-/Anlage-Nr.: **B-1.1.1**  
 Maßstab: 1:3.000

**BJO**  
 BJÖRNSEN BERATENDE INGENIEURE  
 Björnsen Beratende Ingenieure GmbH  
 Main-Trail 3, 55221 Hölzingen  
 Telefon: +49 261 88 97-0, Telefax: +49 261 88 91-191  
 info@bjo-engineering.de, www.bjo-engineering.de  
 Niederlassung Siegen

Beauftragter:	26.03.2024	Hiesler
Gepr.:	26.03.2024	Seybold
Gepr.:	26.03.2024	Hiesler