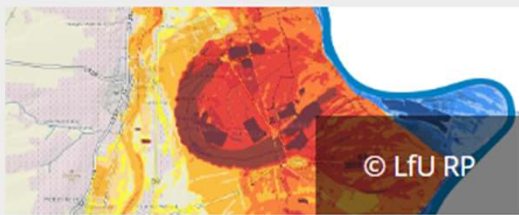




Infolyer zum Hochwasser- und Starkregenkonzept für die VG Rheinauen

Hochwasser- gefahrenkarten



Berücksichtigung von 3 Hochwasserszenarien:

1. Seltenes Hochwasser: ca. alle 1000 Jahre
2. HW mittlerer Wahrscheinlichkeit: ca. alle 100 Jahre und seltener
3. Häufiges HW: ca. alle 10 Jahre (HQ10)

Was wird dargestellt?

- Ausmaß der Überflutung (Fläche)
- Wassertiefe bzw. gegebenenfalls der Wasserstand in den Überflutungsgebieten
- Ggf. die Fließgeschwindigkeit oder der relevante Wasserabfluss
- Geschützte Fläche

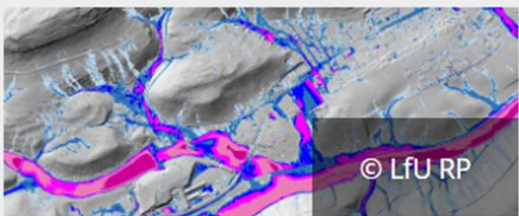
Hochwasser- risikokarten



Welche Angaben erhält man?

- Anzahl der potenziell betroffenen Einwohner
 - Art der wirtschaftlichen Tätigkeiten in dem potenziell betroffenen Gebiet (Nutzungen)
 - Anlagen und Bereiche von denen bei Überschwemmung eine Verunreinigung ausgehen kann
- Ergänzung der Hochwassergefahrenkarten mit zusätzlichen Infos über das Hochwasserrisiko

Sturzflut- gefahrenkarten

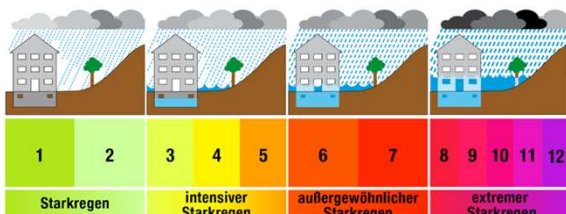


Was wird dargestellt?

- Wassertiefen, Fließgeschwindigkeiten und die Fließrichtungen von oberflächlich abfließendem Wasser infolge von **Starkregenereignissen**
 - Betrachtung von Szenarien mit unterschiedlicher Niederschlagshöhe und -dauer
- StarkRegenIndex (SRI)

Beschreibung von 3 Szenarien:

1. außergewöhnliches Starkregenereignis mit einer Regendauer von **einer** Stunde (SRI 7);
40 - 47 mm (bzw. l/m2) in **1h** → (46,1 mm im Falle Rheinauen)
2. extremes Starkregenereignis mit einer Regendauer von **einer** Stunde (SRI 10)
ca. 80 - 94 mm in **einer** Stunde → (92,2 mm im Falle Rheinauen)
3. extremes Starkregenereignis mit einer Regendauer von **vier** Stunden (SRI 10).
ca. 112 - 136 mm in **vier** Stunden
→ (rd. 125 mm im Falle Rheinauen)



Kartendienst: Sturzflut- & Hochwassergefahrenkarte Kurzanleitung

