

Zeichenerklärung

- Landesgrenze
- Grenze Verbandsgemeinde
- Grenze Ortsgemeinde
- Gebäude
- öffentl. Gebäude
- Fließgewässer
- Stehende Gewässer
- Deichlinie (Bestand)

Hochwassergefahrenkarte HQ_{extrem}

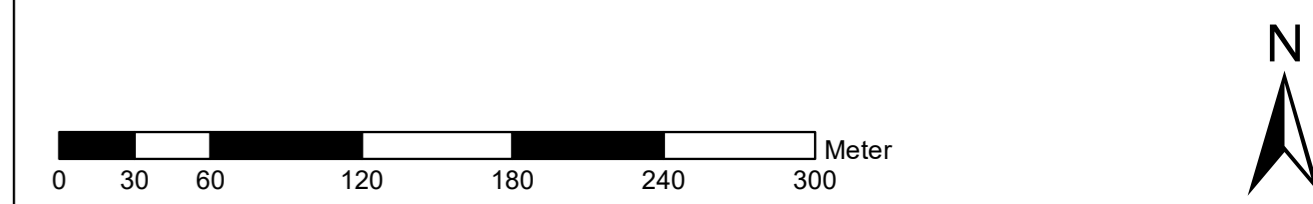
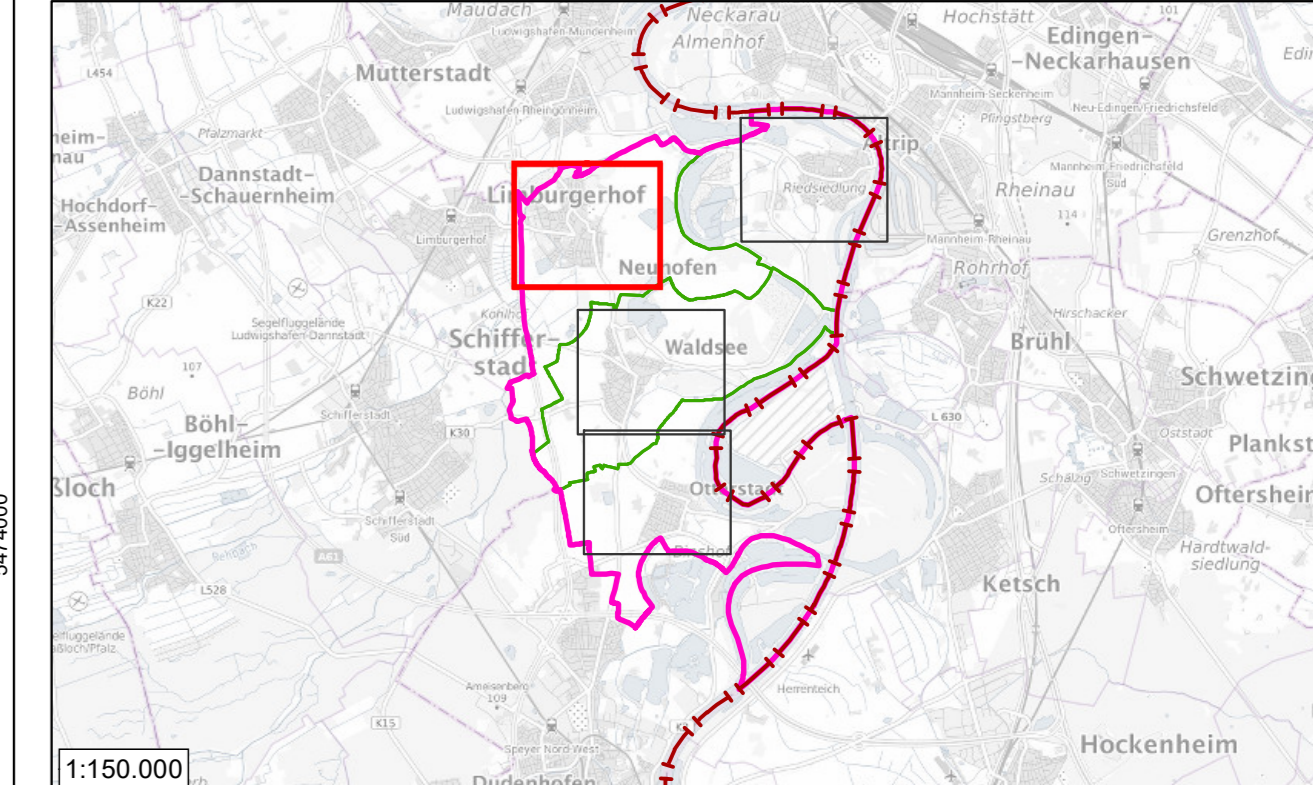
Wassertiefen in m

- <= 0,5 m
- > 0,5 m - 1 m
- > 1 m - 2 m
- > 2 m - 3 m
- > 3 m - 4 m
- > 4 m

Koordinatensystem: ETRS 1989 UTM Zone 32N

Datengrundlagen:
Geobasisdaten (ALKIS, Verwaltungsgrenzen) © GeoBasis-DE / LVermGeoRP (2022), d-deby-2-0, <http://www.lvermgeo.rlp.de>
HWK © Landesamt für Umwelt, Rheinland-Pfalz (L.U.)
WHY (ACTION PLAN) © Landesamt für Umwelt, Rheinland-Pfalz (L.U.), www.lfu.rlp.de
TopPlus Open © Bundesamt für Kartographie und Geodäsie 2022, Datenquellen: https://ngs.geodatenzentrum.de/web_public/Datenquellen_TopPlus_Open.pdf


Übersicht



Auftraggeber:  **Verbandsgemeinde Rheinauen**
Neuhofen - Altrip - Waldsee - Otterstadt

Projekt: **Örtliches Hochwasser- und Starkregenvorsorgekonzept**

Planbezeichnung: **Hochwassergefahrenkarte HQ_{extrem} OG Neuhofen**

 BJÖRNSEN BERATENDE INGENIEURE Björnsweg 20, 66207 Hockenheim Telefon +49 261 88 51 10, Telefax +49 261 88 51 191 info@bjornsen.de, www.bjornsen.de Neudorfstraße 1, Speyer	Projekt-Nr.: RHA21287.43
	Plan-/Anlage-Nr.: B-1.1.1
	Mastab: 1:3.000
	Bearb.: 27.03.2024 Hecker
	GIS: 27.03.2024 Seybold
Gepr.: 27.03.2024 M. Probst	