

Zeichenerklärung

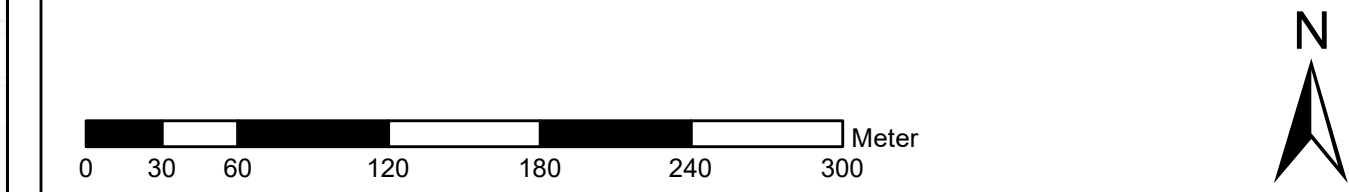
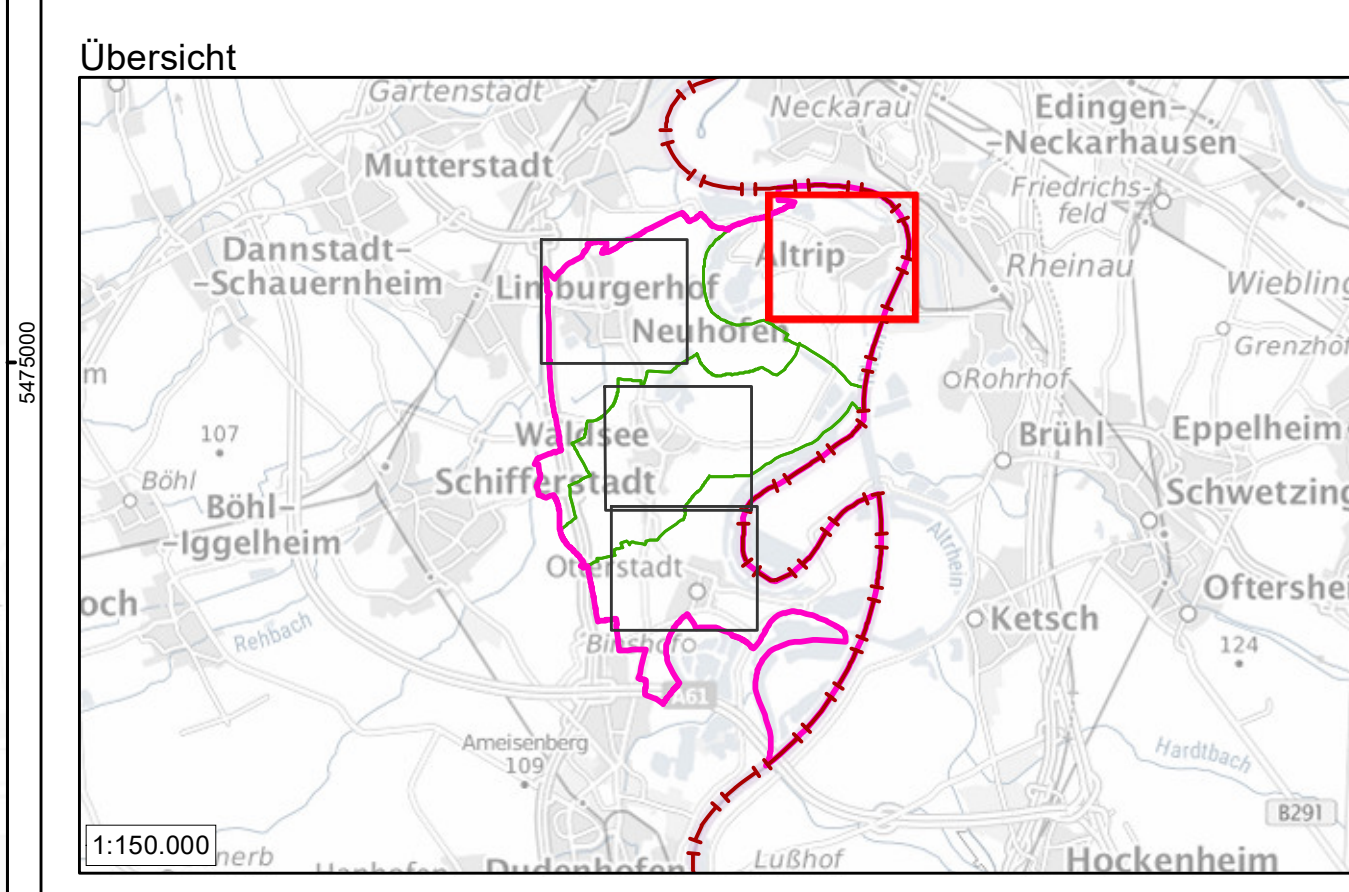
- Landesgrenze
- Grenze Verbandsgemeinde
- Grenze Ortsgemeinde
- Gebäude
- öffentl. Gebäude
- Fließgewässer
- Stehende Gewässer
- Deichlinie (Bestand)

Hochwassergefahrenkarte HQ_{extram}

Wassertiefen in m

- ≤ 0,5 m
- > 0,5 m - 1 m
- > 1 m - 2 m
- > 2 m - 3 m
- > 3 m - 4 m
- > 4 m

Koordinatensystem: ETRS 1989 UTM Zone 32N
 Datumsgrundlage: Geoportal.de (ALKIS: Verwaltungsgrenzen) © GeoBasis DE / LVermGeoPP (2022), d-deby-2.0, http://www.hvemo.rlp.de/HVMO © Landesamt für Umwelt, Rheinland-Pfalz (LUU)
 TopPlus Open © Bundesamt für Kartographie und Geodäsie 2024, Datenquellen: https://rga.gisdatacenter.de/web_public/Datenquellen_TopPlus_Open.pdf



Auftraggeber:

Verbandsgemeinde Rheinauen
Neuhofen - Altrip - Waldsee - Otterstadt

Projekt:

Örtliches Hochwasser- und Starkregenvorsorgekonzept

Planbezeichnung:

Hochwassergefahrenkarte HQ_{extram}
OG Altrip

Projekt-Nr.:	RHA21287.43
Plan/Anlage-Nr.:	B-1.1.2
Maßstab:	1:3.000
Beauftragt:	09.04.2024 Heider
GIS:	09.04.2024 Seybold
Gepr.:	09.04.2024 M. Probst

07.04.2025 10:05:38, 11.12.2024, 11.12.2024
 A:\11\1225\Bj\11225\OG Altrip\11225_HQ_Extrem\11225_HQ_Extrem.mxd, 11.12.2024, 11.12.2024